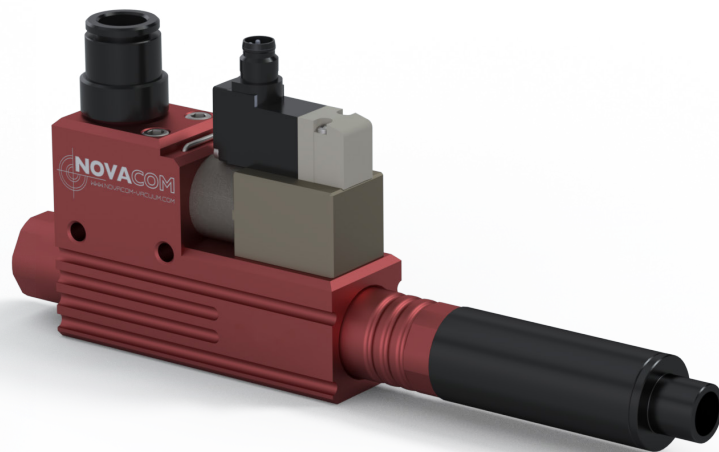


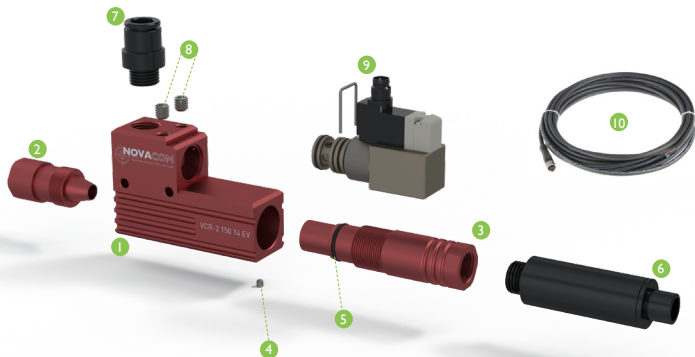
NOTICE DE RÉGLAGE [VCR-2 --- --] [VCR-2 --- -- EV]



MATERIEL NECESSAIRE



Repère	Référence	Quantité
1	VCR-2 -- EV C / VCR-2 -- C	1
2	VCR-2 --- -- B	1
3	VCR-2 --- -- CB	1
4	VCR-2 VIS M3x3	1
5	VCR 250 J	1
6	SIL-2 14 T / SIL-2 38T	1
7	280I 10 13	1
8	VCR-2 VIS M6x6	2
9	VCR EV	1
10	VCR EV CABLE	1



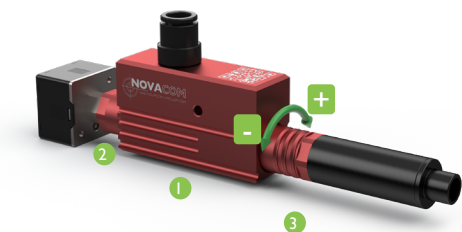
ETAPE 1

DEVISSER LA VIS M3 (REP 4) SITUÉE EN DESSOUS DU CORPS (REP 1)



ETAPE 2

INSTALLER UN AFFICHICHEUR DE VIDE SUR LA BUSE (REP 2) ET TOURNER LA CONTRE-BUSE (REP 3) DANS LE SENS HORAIRE OU ANTI-HORAIRE JUSQU'A OBTENIR ENVIRON 85% DEVIDE (-0.85)



ETAPE 3

VISSER LA VIS M3

