

CVM 130X300 SV ED

FICHE TECHNIQUE

VENTURI

CAISSON À VIDE

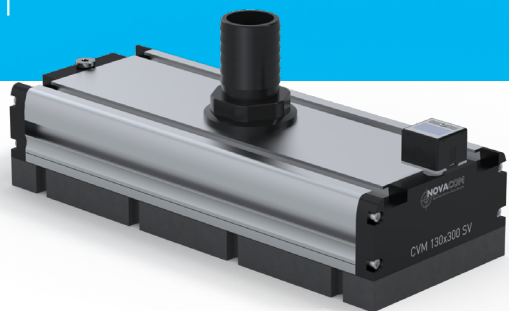
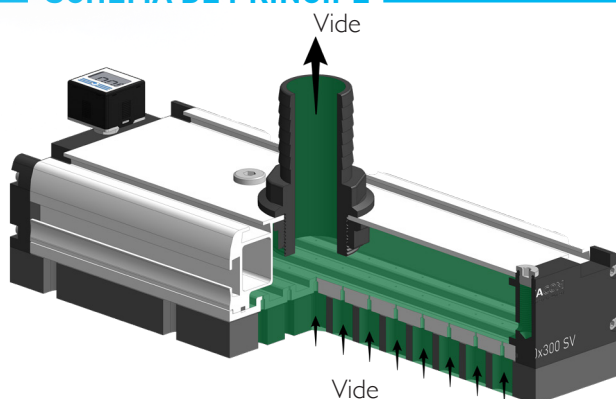


SCHÉMA DE PRINCIPE



INFORMATIONS TECHNIQUES

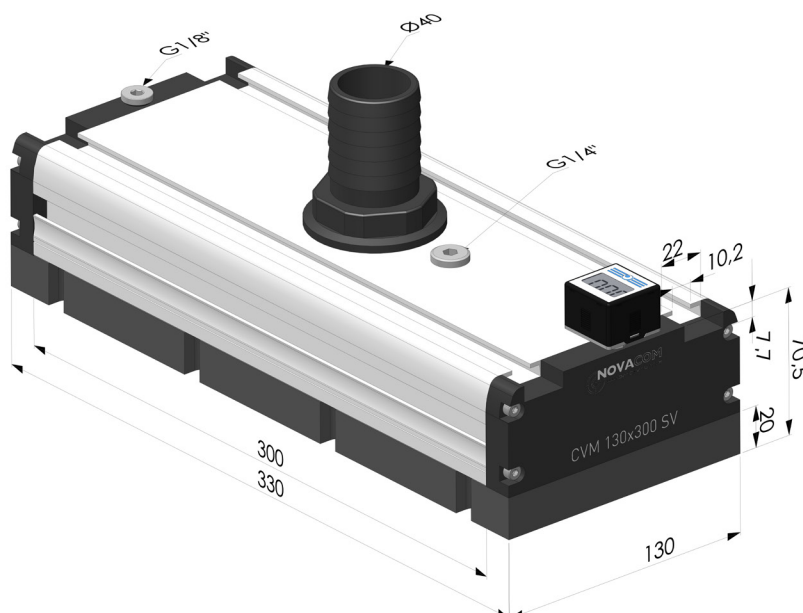
CVM 130x300 SV ED	Pression (bar)	Consommation d'air (NI/mn)	Niveau sonore (dB)	Force de levage (N)	Øint tuyau	Débit d'aspiration minimum nécessaire (l/min)*
	-	-	-	410	40mm	250

* Recommandations minimum requises : Générateur de vide externe avec un débit d'aspiration de 250 l/mn à 1215l/mn

CARACTÉRISTIQUE CVM 130x300 SV ED

- Masse : 2.1 Kg • Température maxi d'utilisation : -20°C à 100°C
- Pression max : 7 bar • Matières : Aluminium, joint nitrile standard, EPDM

DIMENSIONS



VUE ÉCLATÉE

- | | | | |
|---|--------------------------------|----|-------------------------------|
| 1 | Cloison (x2) | 7 | Joint de cloison (x2) |
| 2 | Corps du CVM (x1) | 8 | Fond du CVM (x1) |
| 3 | Bouchon cylindrique G1/8" (x2) | 9 | Bande mousse avec filtre (x1) |
| 4 | Afficheur P60VL F3 (x1) | 10 | Vis CHC M4x16 (x8) |
| 5 | Raccord d'alimentation (x1) | 11 | Vis FHC M4x12 (x8) |
| 6 | Contre-écrou (x1) | 12 | Joint de fond du CVM (x2) |

