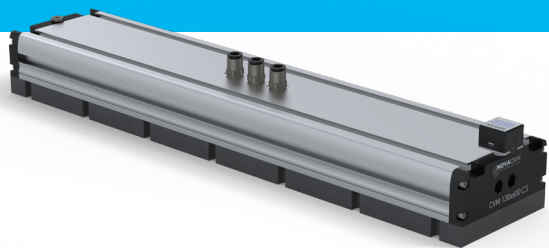


# CVM I30X600 CS ED

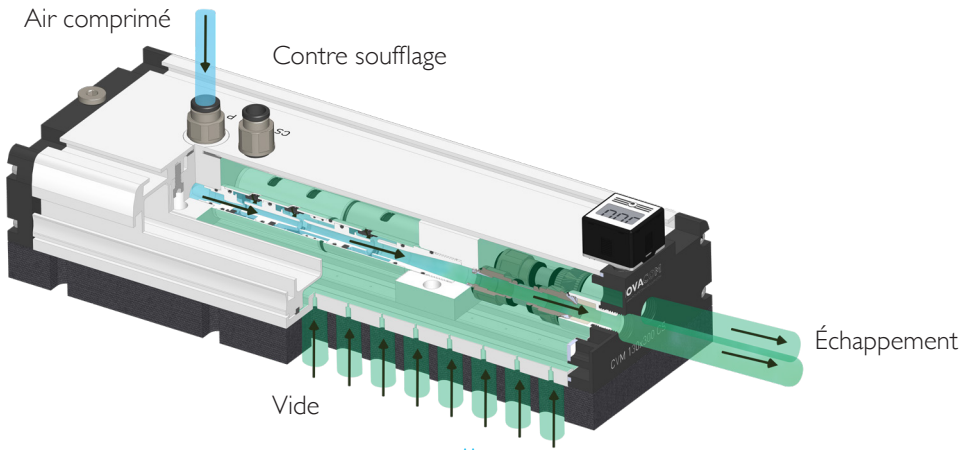
## FICHE TECHNIQUE

# VENTURI

## CAISSON À VIDE



### SCHEMA DE PRINCIPE



Aspiration  
 Jusqu'à  
**75%**  
 DE VIDE

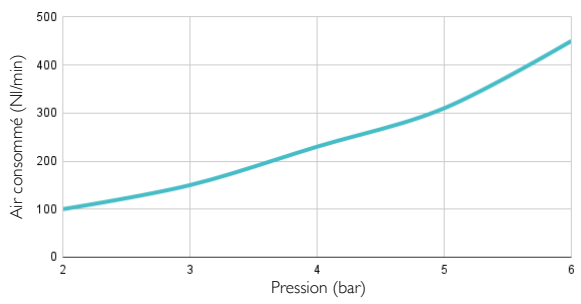
### INFORMATIONS TECHNIQUES\*\*

BÉNÉFICES D'UTILISATION DU CVM I30x600 CS ED*	Pression (bar)	Consommation d'air (NI/mn)	Niveau sonore (dB)	Force de levage (N)	Vide (%)	Aspiration (NI/min)
		6	450	83	1288	75

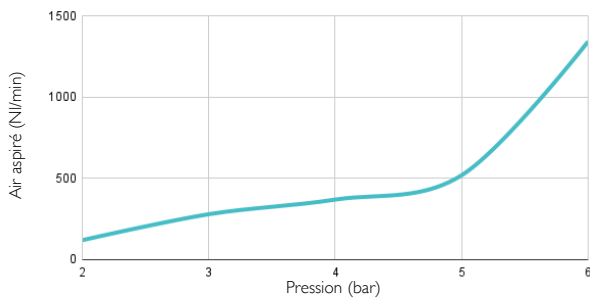
### CARACTÉRISTIQUE CVM I30x600 CS ED\*

- Raccordement : 2x Femelle G3/8" • Masse : 4,6 kg • Température maxi d'utilisation : 60°C
- Pression max : 7 bar • Matières : Aluminium, joint nitrile standard

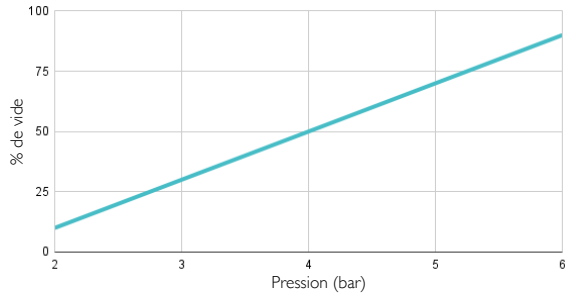
AIR CONSOMMÉ EN FONCTION DE LA PRESSION



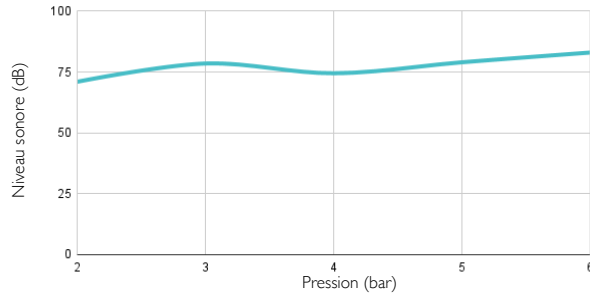
AIR ASPIRÉ EN FONCTION DE LA PRESSION



% DE VIDE EN FONCTION DE LA PRESSION

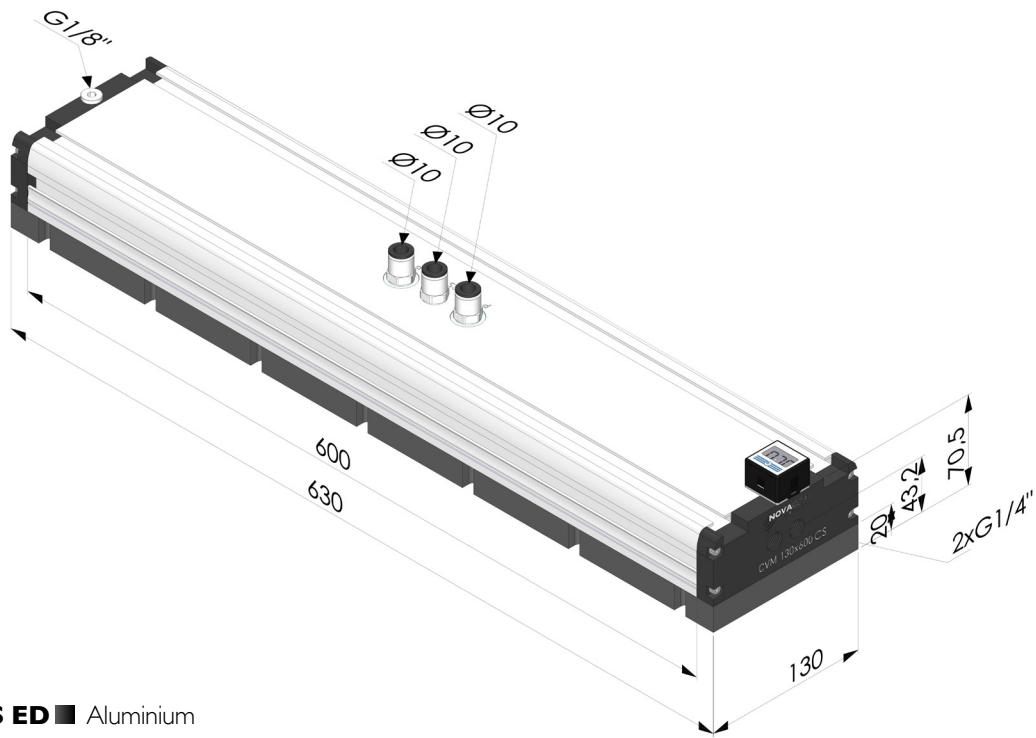


NIVEAU SONORE EN FONCTION DE LA PRESSION



\* REMARQUE : Nous vous conseillons d'alimenter le CVM en air comprimé dans les 2 orifices G3/8 à l'aide de tuyaux Øint 8mm pour avoir les performances optimales  
 \*\* Sur produit parfaitement étanche

## DIMENSIONS



**CVM I30X60 CS ED** ■ Aluminium