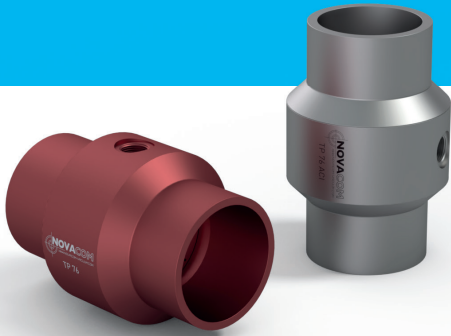
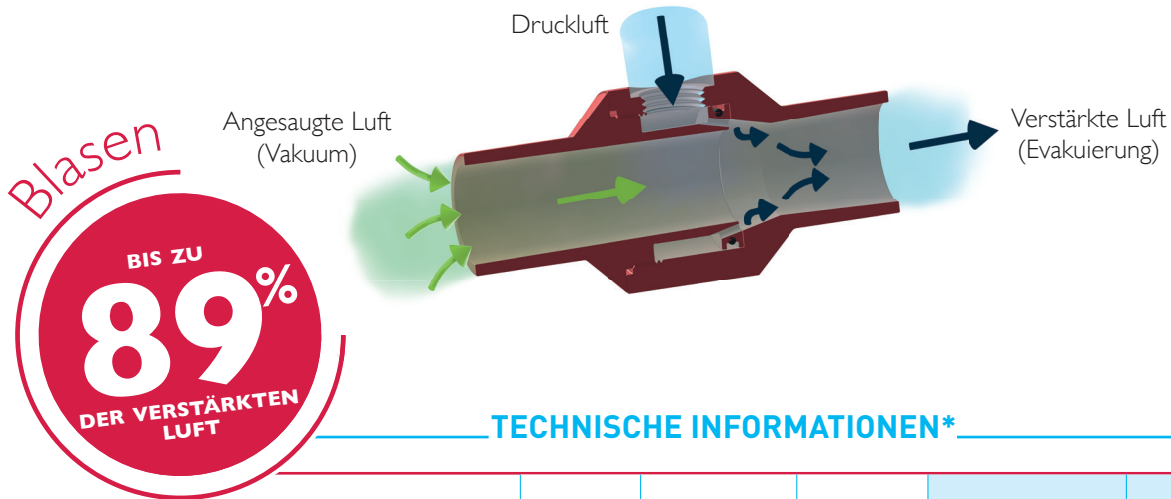


TP 76

TECHNISCHE DATEN FÖRDEREREJEKTOREN SERIE TP



PRINZIPSCHEMA



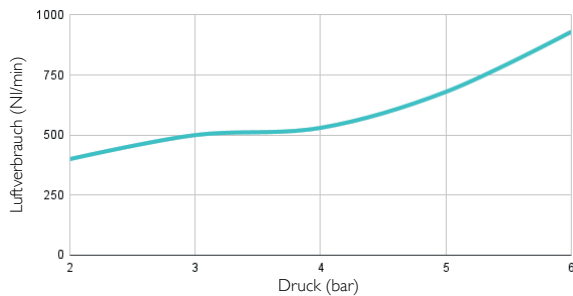
TECHNISCHE INFORMATIONEN*

VORTEIL DER ANWENDUNG EINES EJEKTORS TP 76*	Druck (Bar)	Luftverbrauch (NI/min)	Schallpegel (dB)	Saugvolumenstrom (NI/min)	Verstärkte Luft (l/min)
		6	930	102	8050

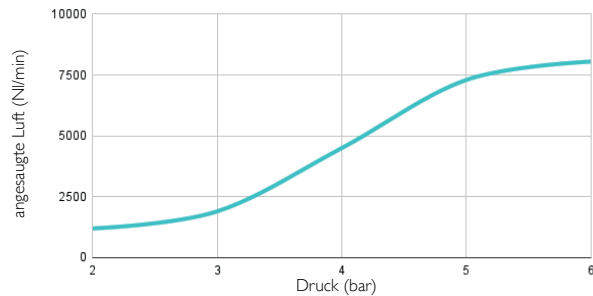
SPEZIFIERUNG DES EJEKTORS TP 76*

- **Anschluss** : 2x G3/8" IG • **Gewicht** : Aluminium : 1120g - Edelstahl 316L : 3175g • **Max.Verwendungstemperatur** : Aluminium : 80°C - Edelstahl 316L : 80°C
- **Max.Betriebsdruck** : 7 Bar • **Material** : Aluminium / Edelstahl 316L, standard-Nitril-Dichtung

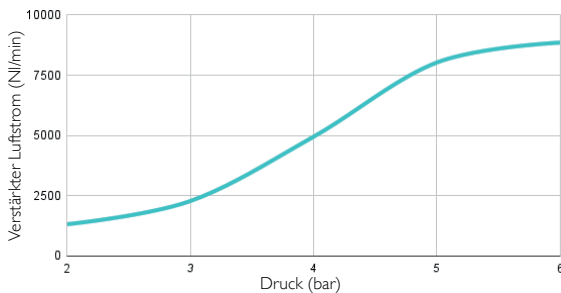
LUFTVERBRAUCH JE NACH DRUCK



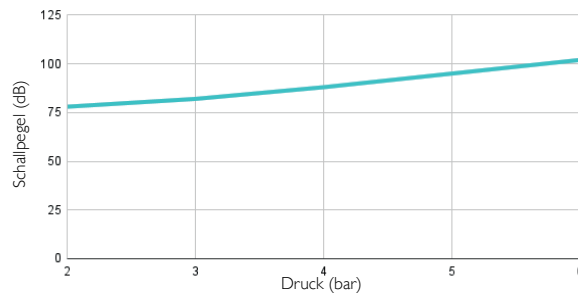
ANGESAUGTE LUFT JE NACH DRUCK



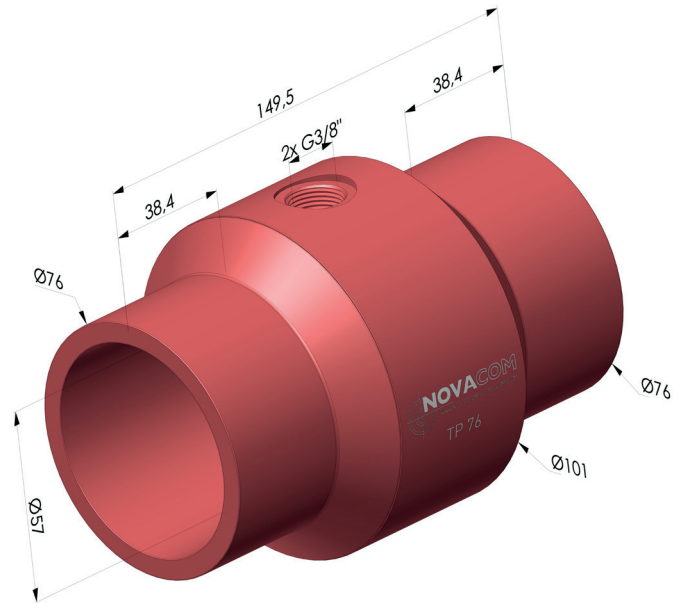
VERSTÄRKTE LUFT JE NACH DRUCK



SCHALLPEGEL IN ABHÄNGIGKEIT VOM DRUCK



* HINWEIS: Für eine optimale Leistung empfehlen wir die Verwendung eines Ø 10 mm Schlauchs zur Versorgung der TP 76.**



- TP 76 ■ Aluminium
- TP 76 ■ Edelstahl 316L